



FACHADAS E.I.F.S.  
Grandes superficies



## FACHADAS E.I.F.S. Grandes superficies

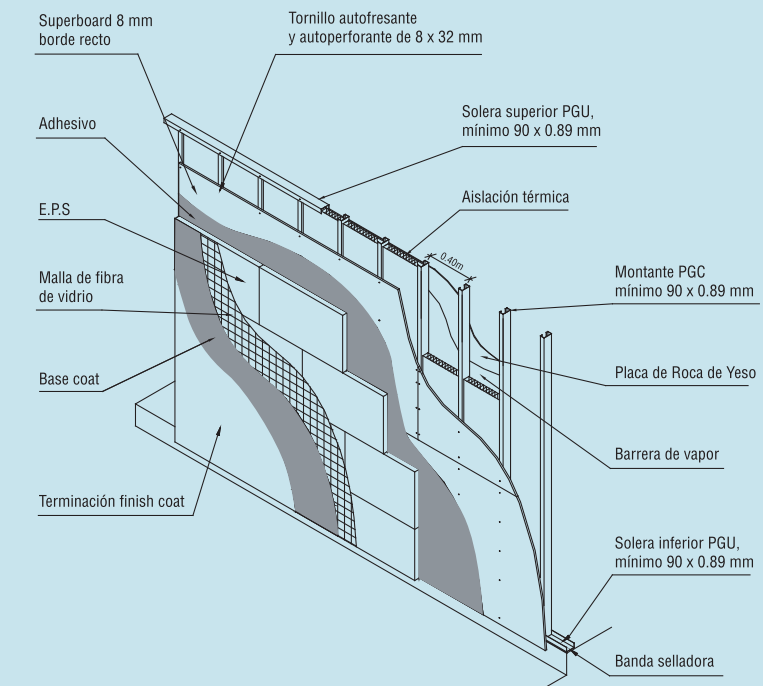
El sistema de revestimiento E.I.F.S. es especialmente indicado para aplicaciones de gran superficie con altas ventajas estéticas, térmicas y bajo peso propio.

Superboard base E.I.F.S. de 8 mm es la placa para exteriores de mejor performance para ser usada como sustrato base de este revestimiento, debido a estar compuesta por una cuidada mezcla de cemento, cuarzo y celulosa tratada en autoclave, ofrece una resistencia total a la intemperie y al agua, durabilidad y estética antes y después de colocar el revestimiento.

El E.I.F.S. se compone por planchas de poliestireno expandido (E.P.S.) las que se adhieren a la placa Superboard por medio de adhesivo o fijaciones mecánicas para luego aplicar sobre estas una capa de base coat (mezcla de polímeros acrílicos y cemento Pórtland en partes iguales). Para darle resistencia mecánica se refuerza con una malla de fibra de vidrio que cubre toda la superficie del E.P.S.. El acabado final se realiza con un finish coat (mezcla de áridos y polímeros con color incorporado) cubriendo toda la superficie del mismo. Se recomienda seguir las recomendaciones del fabricante para preparar los componentes de revestimiento E.I.F.S.

Placa borde recto 8 mm + base coat + eps + malla de fibra de vidrio + finish coat

### Detalle de fachada



**Superboard**

**Eternit**

an **Etex** GROUP company